



ALT-SB..., ALT-SS...

ALT-SSF...

ALT-DB...

ALT-DS...

## Защитные гильзы

Для использования в термостатах и датчиках

## ALT-S... ALT-D...

- Защитные гильзы из латуни для температуры среды до 130 °C
- Защитные гильзы из нержавеющей стали для температуры среды до 350°C

### Применение

Применяются в установках отопления, вентиляции, кондиционирования, для защиты зондов датчиков в различных средах и при различных рабочих давлениях. Защитные гильзы, изготовленные из латуни, используются для воды, соответствующей нормам DIN и в неагрессивных средах. Гильзы из нержавеющей стали - для воды с содержанием солей. Для обеспечения быстрой установки и демонтажа термостатов и датчиков.

### Типы защитных гильз

Тип	Глубина погружения, R [мм]	Материал	Стандартный вид	Номинальное давление [бар]	Внутренний диаметр защитной гильзы, [мм]	Мин. Количество заказа [штук]	Вес одной штуки [кг]
ALT-SB100	100	Латунь с никелерованным покрытием	G½A (резьба с уплотнением)	10	7	5	0.40
ALT-SB150	150						0.53
ALT-SB200	200						0.70
ALT-SB280	280						0.80
ALT-SB450	450						0.95
ALT-SS100	100	Нержавеющая сталь (V4A)	G½A (резьба с уплотнением)	16	7	5	0.37
ALT-SS150	150						0.48
ALT-SS280	280						0.64
ALT-SS450	450						0.87

<b>ALT-SSF100</b>	100	Нержавеющая сталь (V4A)	G½A с уплотняющим фланцем	40	7	5	0.60
<b>ALT-SSF150</b>	150						0.70
<b>ALT-SSF200</b>	200						0.80
<b>ALT-SSF280</b>	280						0.90
<b>ALT-SSF450</b>	450						1.10
<b>ALT-SSF600</b>	600					1.30	
<b>ALT-DB100</b>	100	Латунь с никелированным покрытием	G½A (резьба с уплотнением)	10	2x 7	5	0.38
<b>ALT-DB150</b>	150						0.49
<b>ALT-DB280</b>	280						0.65
<b>ALT-DB450</b>	450					0.87	
<b>ALT-DS100</b>	100	Нержавеющая сталь (V4A)	G½A (резьба с уплотнением)	16	15	5	0.37
<b>ALT-DS150</b>	150						0.46
<b>ALT-DS280</b>	280						0.61
<b>ALT-DS450</b>	450					0,73	

**Принадлежности** (не включены в стандартную поставку)

Наименование	Тип	Спецификация
Монтажный комплект	<b>ALT-C001</b>	CE1N1193en

**Обозначение материалов**

Материал / номинальное давление	Маркировка	Материал / номинальное давление	Маркировка
Латунь (CuZn37) / 10 бар	<b>M</b>	Нержавеющая сталь 1.4571 (V4A)/40 бар	<b>F</b>
Нержавеющая сталь 1.4571 (V4A)/16 бар	<b>S</b>		

#### Оформление заказа и поставка

При оформлении заказа, пожалуйста, указывайте наименование и тип. Например, защитная гильза **ALT-SB100**.

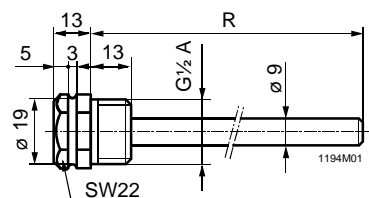
Минимальное количество заказа см. таблицу «Типы гильз»

Защитные гильзы типа ALT-DS... поставляются в комплекте с пружинной муфтой. .

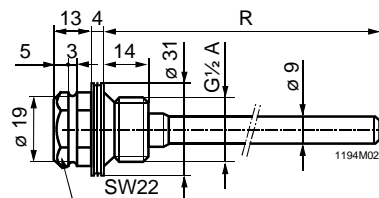
#### Рекомендации по установке

- Защитные гильзы могут быть не заполнены маслом. Запрещается использование внутри гильз теплопроводной пасты или подобного материала.
- Маркировка материала и дата изготовления указаны в верхней части гильзы на шестиугольнике SW22

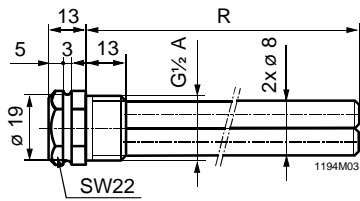
#### Размеры ( мм )



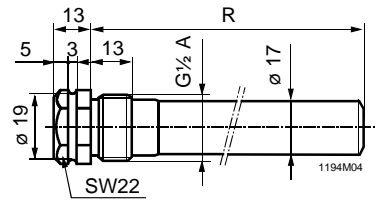
**ALT-SB..., ALT-SS...**



**ALT-SSF...**



**ALT-DB...**



**ALT-DS...**